

Panneau de raccordement 1U 48 Ports UTP Catégorie 6A

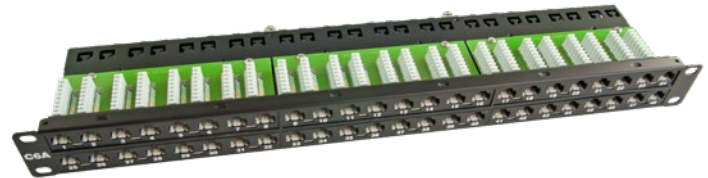
Aperçu

Le panneau de raccordement Canovate CAT.6A UTP est un panneau de raccordements à performances améliorées utilisé pour la transmission de données haute vitesse, de signaux vocaux et vidéo numériques et analogiques sur des réseaux LAN. Il prend en charge la norme Gigabit Ethernet (10G BASE-T) et fonctionne avec des bandes passantes allant jusqu'à 500 MHz.



Les Points Forts

- Connecteurs RJ45 non-blindée 48 Ports
- Les contacts sont en bronze phosphoreux plaqué or 50 micromètres
- Classe EA (500 MHz) aux normes ISO / IEC 11801 et EN50173)
- Imprimé avec code couleur TIA 568A / B, bornes LSA à 8 pôles
- Boîtier en tôle d'acier de 19 "



Domaines d'application

- 100 Base-TX
- 100 Base-T
- 100VG-Todo LAN
- 1000 Base-T(Gigabit Ethernet)
- 1000 Base-TX
- 10G BASE-T



Code de produit	Descripción de Producto
KU0-0-PP1U48-C6a-R45-2	48 Ports Cat.6A UTP Panneau de raccordement, 1U, Noir