

Fiber Patch Panel

3U 19" 14 x MTP® ve MPO Kasetli Yüksek Kapasiteli Panel

CAN-X-MO-3U

Genel Bakış

Canovate® 14 adet MTP® ve MPO kasetlerini barındıran yüksek yoğunluklu 3U panel sistemini sunar. MTP® ve MPO kasetleri ile çeşitli adaptör tipleri ile sunulabilir. Bu dizayn, kurulum aşamasında ve günlük hayatta hem son kullanıcılara hem de kurulumculara modülerite ve kolay kurulum sağlar. Bu panel, gelen trunk kablolar için mükemmel bir kablo yönetim sistemi sağlar. Yüksek talep gören veri merkezleri ve yoğun kablolu uygulamaları için mükemmel bir çözümdür.

Öne Çıkan Özellikler

- 1U'da 14 x 24 ve 12 Fiber MTP® ve MPO kasetler
- 336 bağlantıya kadar kapasite
- Panel Malzemesi: Alüminyum
- Modüler kaset sistemi ile kolay ulaşım
- Entegre fiber yönetimi
- Bakımı ve genişletilmesi kolay
- Çoklu adaptör seçenekleri mevcut

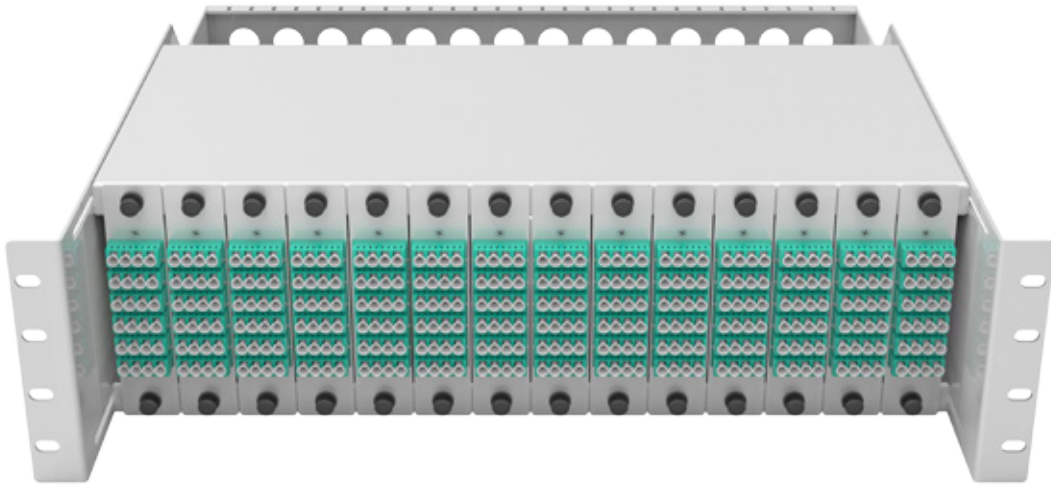
Uygulama Alanları

- Veri Merkezi kurulumları
- Telekomünikasyon omurga ağları
- Veri iletişim ağları
- Ethernet, LAN, MAN ve WAN uygulamaları

Sipariş Bilgisi

Y (U)	Y (mm)	D (mm)	G (inç)	Ağırlık (kg)	Ürün Kodu
3U	133	330	19"	6,00	CAN-X-MO-3U

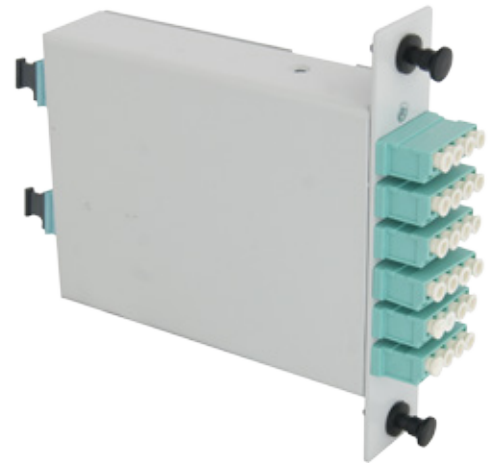
X (Renk Kodu): 7:RAL 7035 Açık Gri, 9:RAL 9005 Siyah



RAL 7035 Açık Gri Versiyonu



RAL 9005 Siyah Versiyonu



MTP® ve MPO Kaset Modülleri